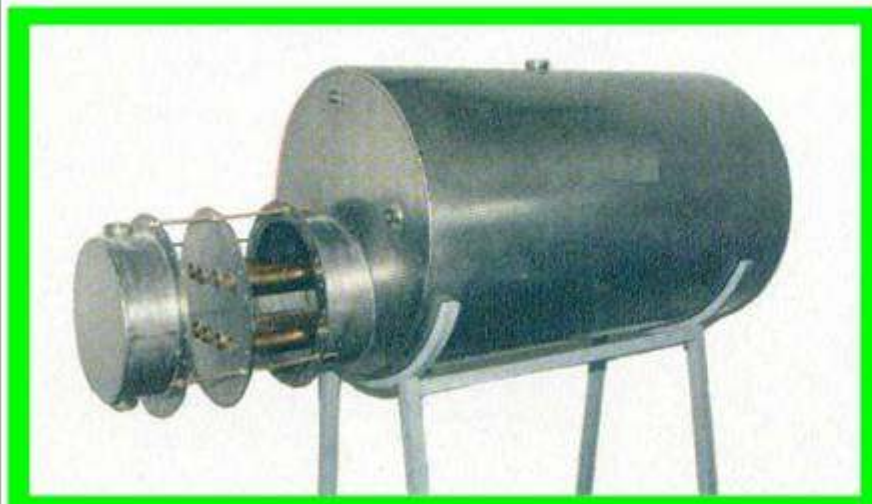


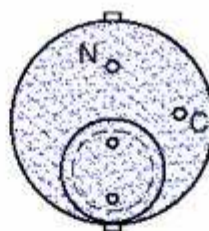
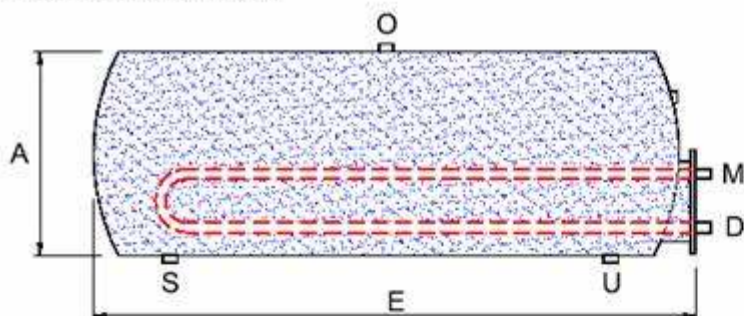
TANQUES INTERMEDIARIOS



CONSTRUCCIÓN :

- * Son construidos en acero inoxidable o chapa negra laminada en caliente , con el espesor que requieren según el volumen y la presión de agua.
- * son de forma cilíndrica ,horizontal o vertical.
- * La serpentina de intercambio de calor entre el agua de calentamiento y el agua acumulada en el tanque sera de caños de cobre de 1° calidad , los mismos van curvados en forma de "U" y mandrillados a la palca del cabezal desmontable ,que permite la inspección y limpieza del interior del tanque.
- * Los tanque intermediarios MOINCO , son pintados en su interior con pintura epoxi exteriormente con antioxido y aislado con lana de vidrio mineral, forrada con chapa de acero galvanizada.

- * Los tanque de mas de 2000 litros se fabrican con tapa de limpieza abulonada , para poder proceder a su limpieza sin necesidad de sacar la serpentina (Opcional).
- * Los tanques se entregan con todas las conexiones para necesarias para la colocación de termómetros ,control de temperatura ,entrada y salida de agua.



REFERENCIAS :

- A - Diámetro del Tanque
- E - Largo Total
- O - Salida de agua caliente
- S - Retorno de agua caliente
- M - Conexión alimentación caldera
- D - Conexión retorno de caldera
- C - Conexión para termostato
- N - Conexión para termómetro
- U - Entrada de agua fría

LITROS	DIMENSIONES		CONEXIONES						
	A (mm)	E (mm)	O	U	S	M	D	C	N
100	440	1000	1 1/4"	1 1/4"	3/4"	1 1/4"	1 1/4"	1/2"	1/2"
200	580	1100	1 1/4"	1 1/4"	3/4"	1 1/4"	1 1/4"	1/2"	1/2"
300	580	1420	1 1/4"	1 1/4"	3/4"	1 1/4"	1 1/4"	1/2"	1/2"
400	660	1500	1 1/2"	1 1/2"	1"	1 1/2"	1 1/2"	1/2"	1/2"
500	700	1600	1 1/2"	1 1/2"	1"	1 1/2"	1 1/2"	1/2"	1/2"
600	720	1800	1 1/2"	1 1/2"	1"	1 1/2"	1 1/2"	1/2"	1/2"
700	780	1790	1 1/2"	1 1/2"	1"	1 1/2"	1 1/2"	1/2"	1/2"
800	820	1820	1 1/2"	1 1/2"	1"	1 1/2"	1 1/2"	1/2"	1/2"
900	820	2000	1 1/2"	1 1/2"	1 1/4"	2"	2"	1/2"	1/2"
1000	880	2000	2"	2"	1 1/4"	2"	2"	1/2"	1/2"
1500	1.000	2400	2"	2"	1 1/4"	2 1/2"	2 1/2"	1/2"	1/2"
2000	1.080	2600	2 1/2"	2 1/2"	1 1/4"	2 1/2"	2 1/2"	1/2"	1/2"
2500	1.140	2900	2 1/2"	2 1/2"	1 1/4"	3"	3"	1/2"	1/2"
3000	1.200	3100	3"	3"	1 1/2"	3"	3"	1/2"	1/2"
3500	1.300	3100	3"	3"	1 1/2"	3"	3"	1/2"	1/2"
4000	1.300	3440	3"	3"	2"	3"	3"	1/2"	1/2"
5000	1.460	3440	3"	3"	2"	3"	3"	1/2"	1/2"
6000	1.420	4200	3"	3"	2"	3"	3"	1/2"	1/2"

* CONSULTAR POR MAS CAPACIDAD

La fabrica MOINCO entrega sus productos en planta ,salvo conversación previa. Los plazos de entrega establecen una tolerancia de 10 días.
Los datos dados son de carácter informativos ,para que el comprador pueda evaluar el producto ofrecido. La empresa se reserva el derecho de modificar dichos datos ,sin tener variación sobre el rendimiento del equipo ,ni lo haga inadecuado para el lugar previsto por el comprador.
Se garantiza el producto en un año las partes mecánicas y dos años las partes no mecánicas. Los productos fabricados por terceros se harán los reclamos pertinentes para que respondan a la garantía.
Esta garantía queda nula: 1) Se coloca mal el equipo. 2) Utilización indebida o mal trato. 3) Tentativa de cambio de funcionamiento sin nuestra autorización.