

TERMOTANQUES (DE ALTA RECUPERACIÓN)

- Los Termotanques MOINCO modelo TAR, se destacan por su gran recuperación de agua caliente; diseñados especialmente para lugares de gran consumo como Hoteles, Gimnasios, Hospitales, Fábricas, etc.

-El elevado rendimiento se logra a través de la gran superficie de chapa (hogar, tubos de fuego, caja de humo) en contacto directo con el agua por un lado, y gases de combustible por el otro.

-Las soldaduras eléctricas, reforzadas, son controladas por medio de pruebas hidráulicas durante su construcción.

-Los Termotanques MOINCO es construido para funcionar a Gas o Gas-Oil indistintamente.

-Su aislación de lana de vidrio mineral, en un espesor de 2", evita pérdidas innecesarias de calorías, protegiéndose la misma con forro de chapa pintada.

-La regulación de la temperatura se realiza por medio de un termostato eléctrico anexo al quemador.

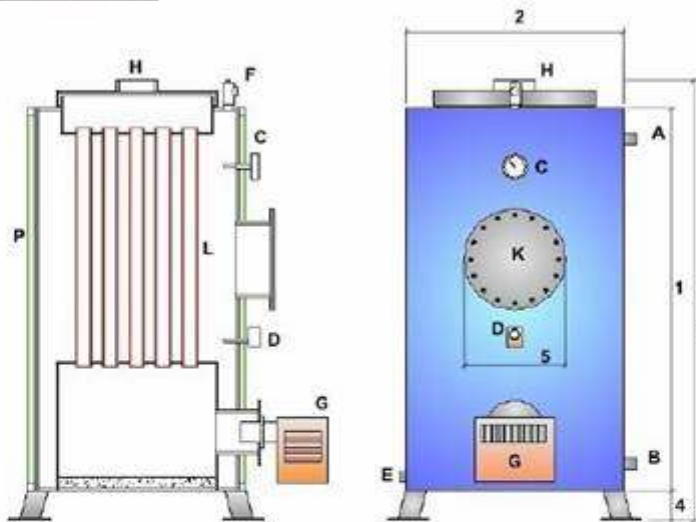
-Ante cualquier falla el quemador se detiene automáticamente.

-Los Termotanques MOINCO pueden fabricarse en forma vertical u horizontal para adecuarlo al lugar de instalación.



GENERADORES DE VAPOR : humotubulares de tres pasos - Para Gas o Gasoil
CALDERAS : humotubulares de tres pasos - Hogar presurizado - Para Gas o Gasoil
TERMOTANQUES INDUSTRIALES
TANQUES : Intermedarios - Hidroneumáticos - De combustible - De depósito - Y de todo tipo.

MODELO VERTICAL



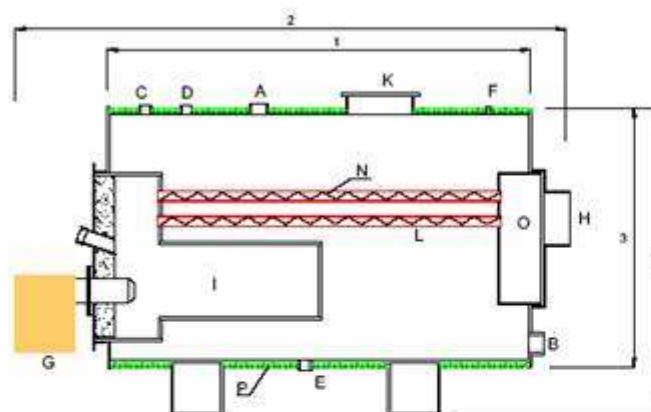
Referencias :

- A Salida de Agua Caliente
- B Entrada de Agua Fría
- C Termómetro
- D Termostato
- E Desagote
- F Válvula de seguridad
- G Quemador
- H Chimenea
- K Boca de inspección
- L Tubos de Fuego c / rompellamas
- P Aislación
- 1 Alto del Cuerpo
- 2 Diámetro
- 3 Alto Total
- 4 Alto de pata
- 5 Diámetro de inspección

MODELO	CAPACIDAD [lts]	POTENCIA TERMICA [Kcal / h]	DIMENSIONES [mm]					DIMENSIONES [PULGADAS]						
			1	2	3	4	5	A	B	C	D	E	F	H
TAR - VM 30	300	30000	1500	680	1750	150	-	2	2	1/2.	1/2.	1	3/4.	5
TAR - VM 40	400	35000	1700	730	2000	150	-	2	2	1/2.	1/2.	1	3/4.	5
TAR - VM 50	500	45000	1700	820	2000	150	-	2	2	1/2.	1/2.	1	3/4.	5
TAR - VM 60	600	55000	1800	860	2100	150	-	2	2	1/2.	1/2.	1	3/4.	6
TAR - VM 70	700	60000	1800	920	2100	150	-	2	2	1/2.	1/2.	1	3/4.	6
TAR - VM 80	800	70000	1800	960	2100	150	-	2	2	1/2.	1/2.	1	3/4.	6
TAR - VM 90	900	80000	1950	1000	2200	150	-	2	2	1/2.	1/2.	1	3/4.	6
TAR - VM 100	1000	90000	2000	1050	2350	150	450	2 1/2	2 1/2	1/2.	1/2.	1	3/4.	8
TAR - VM 150	1500	130000	2400	1100	2750	150	450	2 1/2	2 1/2	1/2.	1/2.	1 1/2	1	8
TAR - VM 200	2000	160000	2600	1200	2950	200	450	2 1/2	2 1/2	1/2.	1/2.	1 1/2	1	8
TAR - VM 250	2500	200000	2800	1280	3150	200	450	2 1/2	2 1/2	3/4.	3/4.	1 1/2	1	10
TAR - VM 300	3000	240000	2800	1400	3150	200	450	3	3	3/4.	3/4.	1 1/2	1	10
TAR - VM 400	4000	320000	3250	1460	3600	200	450	3	3	3/4.	3/4.	2	1	10
TAR - VM 500	5000	400000	3450	1560	3800	200	450	3	3	3/4.	3/4.	2	1	12

* CONSULTAR POR MAS CAPACIDAD

MODELO HORIZONTAL



Referencias :

- A Salida de Agua Caliente
- B Entrada de Agua Fría
- C Termómetro
- D Termostato
- E Desagote
- F Válvula de seguridad
- G Quemador
- H Chimenea
- I Camara de Combustión
- K Boca de inspección
- L Tubos de Fuego
- N Rompellamas
- O Camara de Humo
- P Aislación
- 1 Largo del Cuerpo
- 2 Largo Total
- 3 Diámetro
- 4 Alto Total
- 5 Diámetro de inspección

MODELO	CAPACIDAD [lts]	POTENCIA TERMICA [Kcal / h]	DIMENSIONES [mm]					DIMENSIONES [pulgadas]					
			1	2	3	4	H	A	B	C	D	E	F
TAR - HM 80	800	70000	1500	2000	1000	1200	150	2	2	1/2.	1/2.	3/4.	3/4.
TAR - HM 90	900	80000	1700	2200	1000	1200	150	2	2	1/2.	1/2.	3/4.	3/4.
TAR - HM 100	1000	90000	1800	2350	1000	1250	200	2 1/2	2 1/2	1/2.	1/2.	3/4.	3/4.
TAR - HM 150	1500	130000	2000	2500	1150	1400	200	2 1/2	2 1/2	1/2.	1/2.	1	1
TAR - HM 200	2000	160000	2000	2500	1350	1600	200	2 1/2	2 1/2	1/2.	1/2.	1	1
TAR - HM 250	2500	200000	2400	3000	1300	1550	250	2 1/2	2 1/2	3/4.	3/4.	1	1
TAR - HM 300	3000	240000	2400	3000	1480	1730	250	3	3	3/4.	3/4.	1	1
TAR - HM 400	4000	320000	2600	3200	1550	1800	250	3	3	3/4.	3/4.	1 1/2	1
TAR - HM 500	5000	400000	2800	3400	1550	1800	300	3	3	3/4.	3/4.	1 1/2	1
TAR - HM 600	6000	480000	2800	3400	1650	1900	300	4	4	3/4.	3/4.	1 1/2	1

* CONSULTAR POR MAS CAPACIDAD

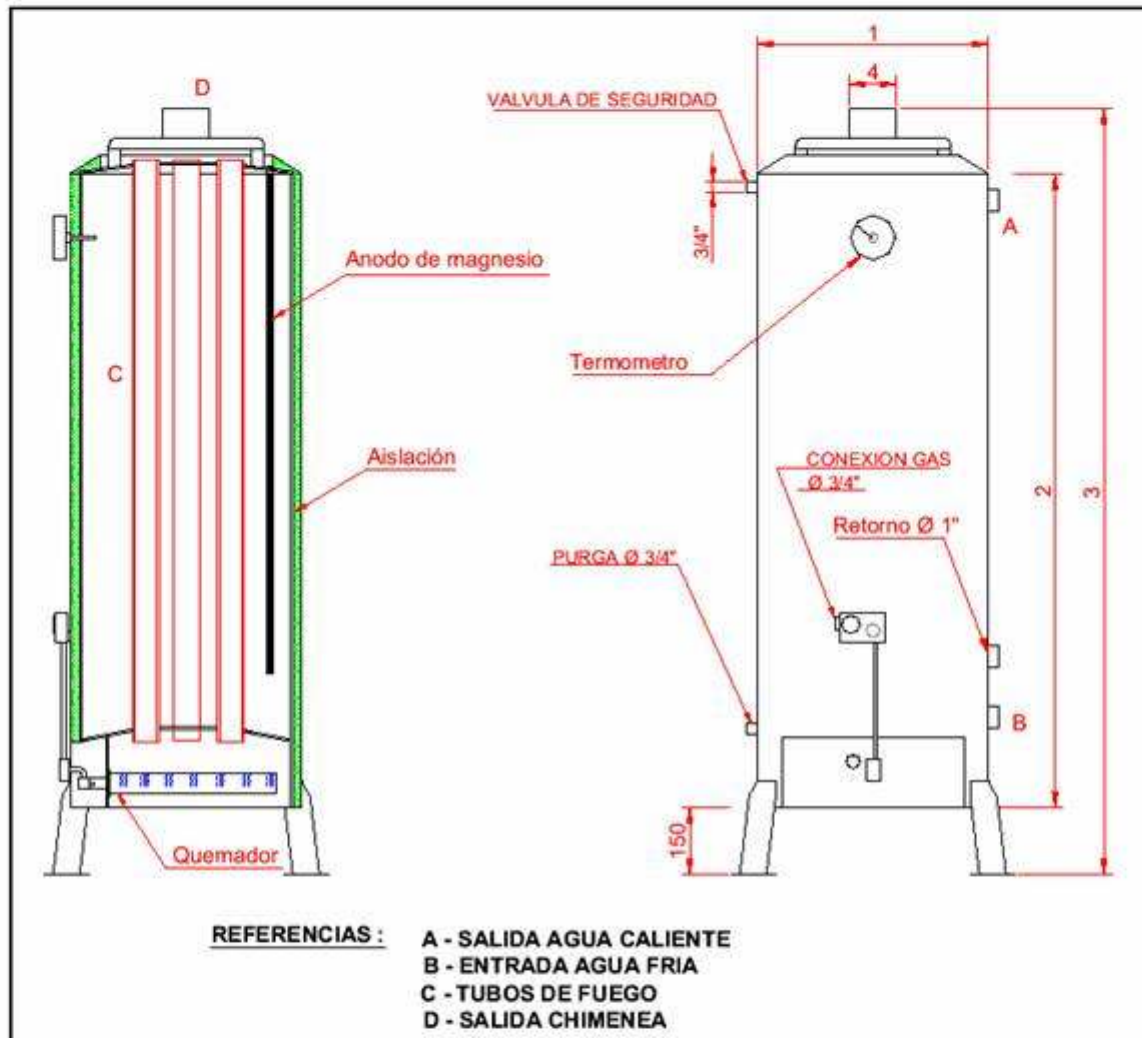
TERMOTANQUES

Linea Atmosférica *(DE ALTA RECUPERACIÓN)*



- Los termotanques MOINCO modelo TLE - VM se destacan por su alta recuperación de agua caliente , diseñados especialmente para lugares de gran consumo como viviendas con hidromasajes o mas de dos baños , hoteles , gimnasios , etc.
- El elevado rendimiento se logra a través de su gran superficie de intercambio (tubos de fuego) agua de un lado y gases de combustión por el otro.
- Las soldaduras eléctricas , son controladas por medio de prueba hidráulica durante su construcción. Pintados con pintura acrílica que prolongan su vida útil.
- Los termotanques MOINCO son contruidos para funcionar a gas natural o envasado , ademas sus quemadores son matriculados , de ultima generación y alta eficiencia lo que produce una alta calidad de combustión ,estando dentro de los parámetro internacionales de emanación de gases
- Su aislación de lana de vidrio mineral evita perdidas innecesarias de calorías , protegiendose con forro de chapa prepintada.
- Consta con el instrumental de seguridad , regulación , visualización de temperatura y ánodo de magnesio.
- Los termotanques MOINCO , pueden ser contruidos en acero inoxidable.

Características :



MODELO	CAPACIDAD LITROS	RECUPERACION CON $\Delta t = 40$ °c	Kcal / h	MEDIDAS EN MILIMETROS				
				1	2	3	4	A - B
TLE - VM 25	250	500 lts / h	25000	690	1200	1500	125	50
TLE - VM 30	300	600 lts / h	30000	700	1300	1600	125	50
TLE - VM 40	400	800 lts / h	40000	750	1500	1800	125	50
TLE - VM 50	500	1000 lts / h	48000	760	1750	2050	125	50
TLE - VM 60	600	1200 lts / h	58000	800	1750	2050	150	50
TLE - VM 70	700	1400 lts / h	70000	850	1800	2100	150	50
TLE - VM 80	800	1600 lts / h	77000	850	2000	2300	200	63
TLE - VM 100	1000	2000 lts / h	95000	950	2000	2300	200	63

* CONSULTAR POR MAS CAPACIDAD

La empresa MOINCO entrega sus productos en planta ,salvo conversación previa. Los plazos de entrega establecen una tolerancia de 10 días. Los datos dados son de carácter informativos ,para que el comprador pueda evaluar el producto ofrecido. La empresa se reserva el derecho de modificar dichos datos ,sin tener variación sobre el rendimiento del equipo ,ni lo haga inadecuado para el lugar previsto por el comprador. Se garantiza el producto en un año las partes mecánicas y dos años las partes no mecánicas. Los productos fabricados por terceros se harán los reclamos pertinentes para que respondan a la garantía.